

PRŮMYSLOVÁ VRATA



WIŚNIEWSKI

VRATA | OKNA | DVEŘE | OPLOCENÍ

DVOUKŘÍDLÁ OTVÍRAVÁ VRATA **PRESTO 50**

Použití: Dvoukřídlá otvíravá vrata Presto 50 jsou určena pro použití v nezateplených, hospodářských, průmyslových a technických budovách včetně v budovách potravinářského průmyslu (bez přímého kontaktu s potravinami). Osvědčí se v místech s atypickými podmínkami zástavby. Konstrukce vrat je zhotovena z ocelových, jednokomorových profilů bez přerušného tepelného mostu ze systému Forster Presto. Výplň křídel jsou sekční panely z ocelového plechu tloušťky 40 [mm]. S ohledem na použitou antikorozi ochranu mohou být vrata používána v souladu se svým určením v prostředí s třídou korozivnosti C1, C2, C3 podle PN-EN ISO 12944-2 a PN-EN ISO 14713.



BEZPEČNOST

Bezpečnostní systémy znamenají především minimalizaci veškerých známek rizika. Bez ohledu na způsob ovládání jsou vrata WIŚNIEWSKI schopna zajistit pohodlí a bezpečí. Naše výrobky jsou plně v souladu s normou PN-EN 13241-1.



SNADNÁ MONTÁŽ

Snadná a jednoduchá montáž otvíravých vrat jak ve stavebním otvoru, tak před ním, to je úspora jak času, tak peněz.



FUNKČNOST

Toto tradiční řešení, co se týká funkčnosti, které je vyrobeno ve velmi estetickém provedení, se zcela jistě osvědčí všude tam, kde podmínky zástavby neumožňují montáž sekčních nebo roletových vrat.



KONSTRUKCE

Vrata mají ruční otvírání, otvírají se do exteriéru. Standardně jsou vybavena zárubní, které je osazena ve stavebním otvoru, a také dvě symetrická křídla. Křídla jsou vyplněna sekční panelem 40 [mm], jehož výplň je polyuretanová pěna.

Konstrukce vrat je zhotovena z ocelových, jednokomorových profilů bez přerušeno tepelného mostu ze systému Forster Presto. Jak zárubeň, tak křídlo vrat jsou vyrobeny z profilů tloušťky 1,5 [mm]. Profily jsou navzájem spojeny svařováním. Svařená konstrukce je tuhá, odolná proti deformacím a funkčně spolehlivá.

Svary jsou zabroušeny a vyleštěny, zárubeň a křídla jsou dále práškově lakovány, což jim zajišťuje estetický vzhled.

Ve standardní verzi je zárubeň s prahem 20 x 40 [mm]. Prah je součástí zárubně.

Vrata s výškou $H_o \geq 3000$ [mm] nebo vybavená průchozími dveřmi mají ve výšce 2087 [mm] dodatečnou vodorovnou zpevňující příčku.



1 Zárubeň – ocelové, jednokomorové profily bez přerušeno tepelného mostu ze systému Forster Presto. Jak zárubeň, tak křídlo vrat jsou vyrobeny z profilů tloušťky 1,5 [mm]. Profily jsou navzájem spojeny svařováním.

2 Zavírání – aktivní křídlo má standardně 1bodové zavírání – zapuštěný zámek pro $So \leq 2500$ [mm] a $Ho \leq 2500$ [mm]. Ve vratech s $So \geq 2500$ [mm] nebo $Ho \geq 2500$ [mm] a také na přání zákazníka je montována přídatná horní blokáda. Pasivní křídlo má 2bodovou blokádu (nahore a dole), která se ovládá otočnou pákou.

3 Závěsy – vrata jsou vybavena svařovanými závěsy s ložisky (bez možnosti nastavení). Závěsy přivařené k zárubni zajišťují stabilitu spoje a eliminují pokles křídel a také nutnost jejich nastavování.

4 Těsnění – Vrata jsou po celém obvodu těsněna dorazovým těsněním. Těsnění se nachází na vnější straně křídla, což zajišťuje dostatečnou těsnost dveří a snížení hluku při zavírání. Mezi panely je umístěno mezipanelové těsnění.

5 Vybavení a dodávka – Zárubeň je v celém rozsahu rozměrů šroubována a dodávána ve dvou kusech + prah. Zárubeň má otvory, které slouží k její přímé montáži pomocí hmoždinek/kotev.

6 Barvy – všechny ocelové prvky jsou práškově lakovány. Příprava ocelových povrchů před lakováním je prováděna tryskáním. Povrch je lakován dvakrát: základním lakem a následně dekorativní vrstvou. Rám křídla, zárubeň a žaluziová výplň jsou lakovány z obou stran stejnou barvou. Výplň vrat ze sekčních panelů má v interiéru bílou barvu podobnou RAL 9002 (kromě místa spojení jednotlivých panelů).

7 Výplň křídla – to jsou panely z pozinkovaného ocelového plechu tloušťky 40 [mm], oboustranně lakované polyesterovými barvami, vyplněné PU pěnou vysoké hustoty $g = 42 \text{ kg/m}^3$ bez HCFC.

8 Ochranná fólie – pro účely dopravy je křídlo obaleno ochrannou fólií (ochrana proti zašpinění).

9 Struktura panelu:

Woodgrain – struktura, která napodobuje letokruhy.

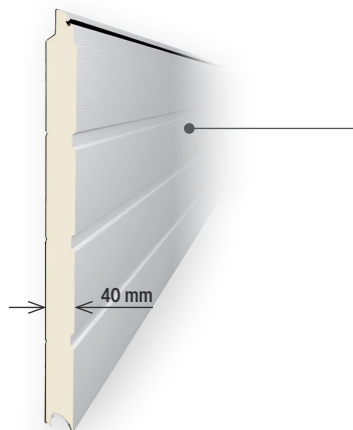
Smoothgrain – hladká struktura s mikroprolisy.

Sandgrain – struktura jemnozrnného písku.

Silkline – hladká struktura.



STAVBA PANELU



Pevná a odolná konstrukce.

U vrat Presto 50 důsledně používáme stejná pravidla pro navrhování. Díky tomu poskytuje pevná a odolná konstrukce jistotu, že vrata odolají i těm nejextrémnějším požadavkům a provozním podmínkám. Křídlo je vyplněno ocelovým panelem 40 [mm] zatepleným polyuretanovou pěnou. V exteriéru i v interiéru je struktura panelu stejná jako u sekčních vrat MakroPro 2.0. Panel má v interiéru bílou barvu podobnou RAL 9002 (kromě místa spojení jednotlivých panelů). V horní části je montováno jazýčkové těsnění.

VZORY PROLISŮ



G - bez prolisu



W - vysoké prolisy

STRUKTURY



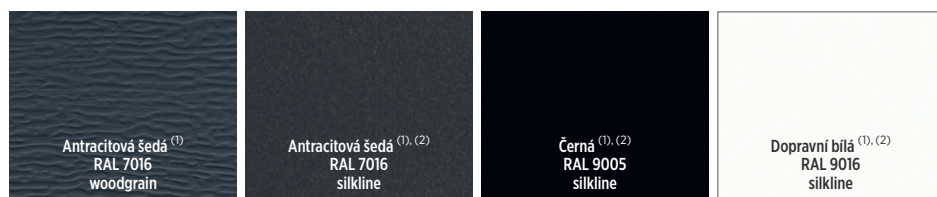
Woodgrain

Smoothgrain

Sandgrain

Silklíne

BAREVNOST | STANDARDNÍ BARVY



⁽¹⁾ - barva panelu bez prolisů (G), ⁽²⁾ - barva panelu s vysokým prolisem (W).



BAREVNOST | SPECIÁLNÍ BARVY

| | | | | | |
|--|---|---|--|---|--|
|  Antracit sandgrain |  Anthracite Grey 701605-167 smoothgrain |  Antracit Quartz 436-1014 smoothgrain |  Anthrazitgrau F436-6003 smoothgrain |  Tmavě šedé hedvábní 4367003 smoothgrain |  Cremeweiss F456-6001 smoothgrain |
|  Fenstergrau F436-6066 smoothgrain |  Umbragrau F436-60657 smoothgrain |  Black ulti-mat PX47097 smoothgrain |  Earl platin 119500 smoothgrain |  Brush schwarzbraun F436-1023 smoothgrain |  Bílá 915205-168 smoothgrain |
|  Čokoládově hnědá 887505-1167 smoothgrain |  Cream white 137905-167 smoothgrain |  Dark Green 612505-167 smoothgrain |  Metbrush silver F436-1002 smoothgrain |  Silbergrau 116700 smoothgrain |  AnTEAK 3241002-195 smoothgrain |
|  Black Cherry 3202001-167 smoothgrain |  Tmavý dub 2052089-167 smoothgrain |  Douglaska 3152009-1167 smoothgrain |  Dub bahenní 3167004-167 smoothgrain |  Dub přírodní 3118076-1168 smoothgrain |  Dub rustikální 3149008-167 smoothgrain |
|  Letní víšeň 3214009-195 smoothgrain |  Macore 3162002-167 smoothgrain |  Oregon 1192001-167 smoothgrain |  Sapeli 2065021-167 smoothgrain |  Siena Noce 49237 PN smoothgrain |  Siena PL 49254-015 smoothgrain |
|  Siena Rosso 49233 PR smoothgrain |  Sheffield oak grey F 436-3086 smoothgrain |  Sheffield oak brown F 436-3087 smoothgrain |  Sheffield oak light F 456-3081 smoothgrain |  Winchester 49240 XA smoothgrain |  Woodec Turner Oak Malt F4703001 smoothgrain |
|  Woodec Sheffield Oak Alpine F4703002 smoothgrain |  Woodec Sheffield Oak Concrete F4703003 smoothgrain |  Woodec turner oak toffee F470-3004 smoothgrain |  Ořech 2178007-167 smoothgrain |  Zlatý dub 2178001-167 smoothgrain |  Ořech smoothgrain |
|  Zlatý dub smoothgrain | | | | | |



Dvoukřídlá otvárač vrata Presto 50 jsou dostupná v široké nabídce barev. Poskytujeme možnost přizpůsobit vrata individuálnímu charakteru a potřebám tak, aby netvořila jen uzavření objektu, ale jeho integrální součást, ideálně přizpůsobenou barvám firmy, fasády nebo okolí.



ROZMĚROVÝ ROZSAH

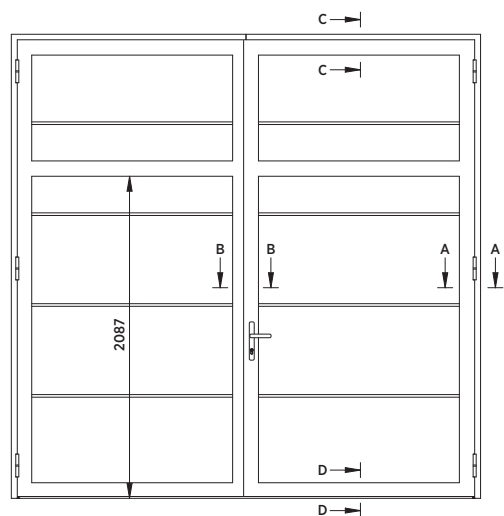


Rozměrový rozsah pro dvoukřídlá otvíravá vrata Presto 50

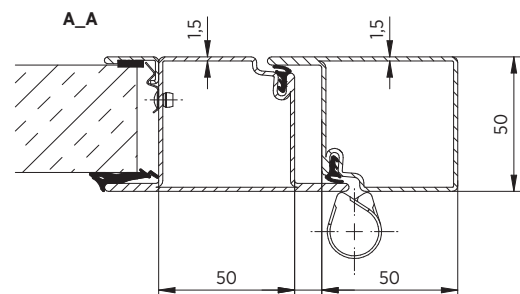
| Výška otvoru (Ho) v [mm] do | Šířka otvoru (So) v [mm] do | | | | | | | | | | | | | | | | | | | | |
|--------------------------------|-----------------------------|------|------|------|------|------|------|------|------|------|------|------|------|------|------|------|------|------|------|------|------|
| | 2000 | 2100 | 2200 | 2300 | 2400 | 2500 | 2600 | 2700 | 2800 | 2900 | 3000 | 3100 | 3200 | 3300 | 3400 | 3500 | 3600 | 3700 | 3800 | 3900 | 4000 |
| 2000 | | | | | | | | | | | | | | | | | | | | | |
| 2100 | | | | | | | | | | | | | | | | | | | | | |
| 2200 | | | | | | | | | | | | | | | | | | | | | |
| 2300 | | | | | | | | | | | | | | | | | | | | | |
| 2400 | | | | | | | | | | | | | | | | | | | | | |
| 2500 | | | | | | | | | | | | | | | | | | | | | |
| 2600 | | | | | | | | | | | | | | | | | | | | | |
| 2700 | | | | | | | | | | | | | | | | | | | | | |
| 2800 | | | | | | | | | | | | | | | | | | | | | |
| 2900 | | | | | | | | | | | | | | | | | | | | | |
| 3000 | | | | | | | | | | | | | | | | | | | | | |
| 3100 | | | | | | | | | | | | | | | | | | | | | |
| 3200 | | | | | | | | | | | | | | | | | | | | | |
| 3300 | | | | | | | | | | | | | | | | | | | | | |
| 3400 | | | | | | | | | | | | | | | | | | | | | |
| 3500 | | | | | | | | | | | | | | | | | | | | | |
| 3600 | | | | | | | | | | | | | | | | | | | | | |
| 3700 | | | | | | | | | | | | | | | | | | | | | |
| 3800 | | | | | | | | | | | | | | | | | | | | | |
| 3900 | | | | | | | | | | | | | | | | | | | | | |
| 4000 | | | | | | | | | | | | | | | | | | | | | |



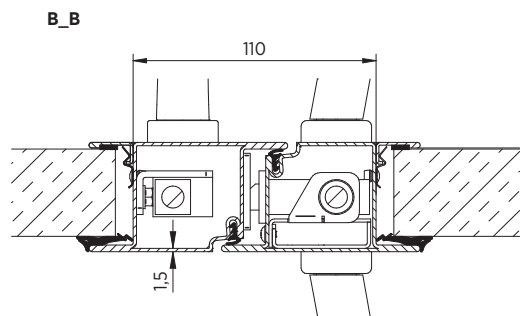
ŘEZY



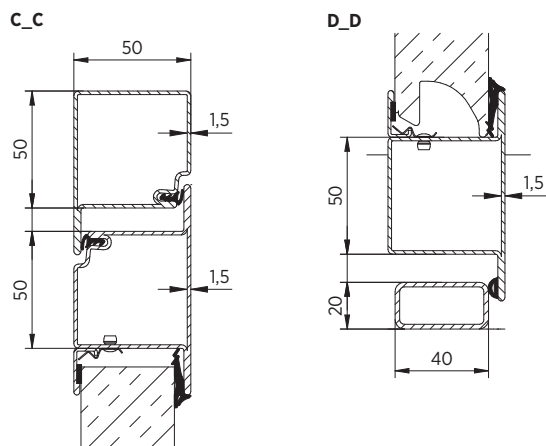
Obr. 1. Dvoukřídlá otvíravá vrata Presto 50



Obr. 2. Vodorovný řez vraty Presto 50



Obr. 3. Vodorovný řez vraty Presto 50



Obr. 4. Svislý řez vraty Presto 50

ZÁVĚSY

Vrata jsou vybavena svařovanými závěsy s ložisky (bez možnosti nastavení). Závěsy přivařené k zárubni zajišťují stabilitu spoje a eliminují pokles křídel a také nutnost jejich nastavování. Počet závěsů u vrat je určen v Tab. 1.

| Výška otvoru do | Šířka otvoru do | | | |
|-----------------|-----------------|------|------|------|
| | 2500 | 3000 | 3500 | 4000 |
| 2000 | 4 | | | |
| 2500 | | 6 | | |
| 3000 | | | | |
| 3500 | | | 8 | |
| 4000 | | | | |

Tab. 1. Počet závěsů u vrat Presto 50



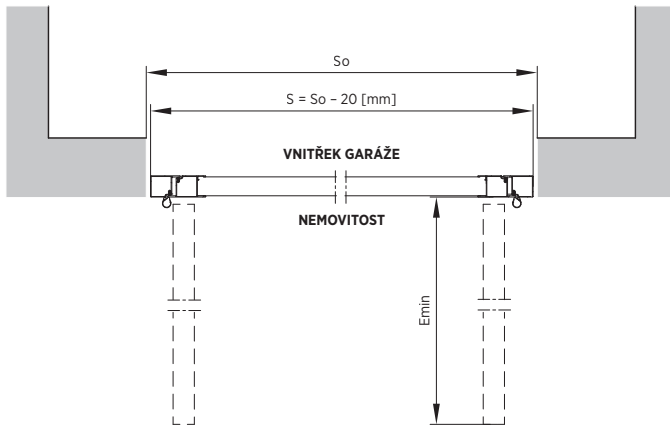
Obr. 5. Závěsy jsou přivařené k zárubni a ke křídům



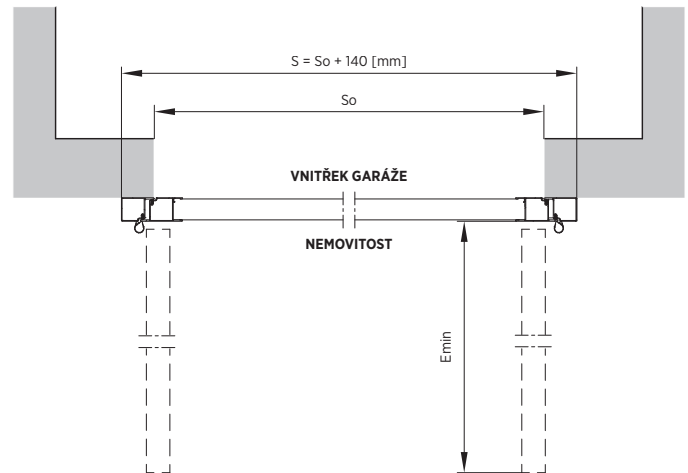
DRUH MONTÁŽE

Montáž zárubně ve stavebním otvoru Obr. 6 a Obr. 7 a také před stavebním otvorem Obr. 8 a Obr. 9.
Vrata jsou vybavena montážními plechy a také montážní sadou (hmoždinky/kotvy).

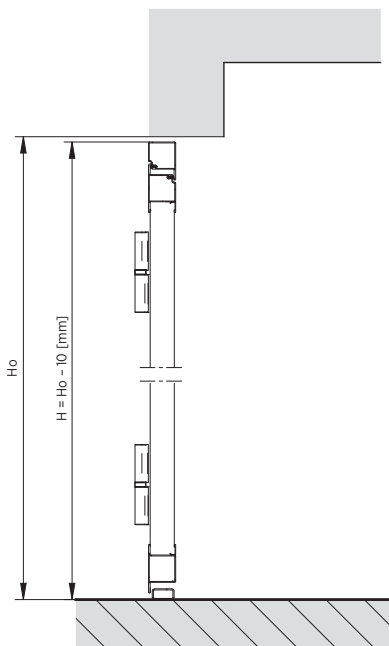
Montážní požadavky - Presto 50



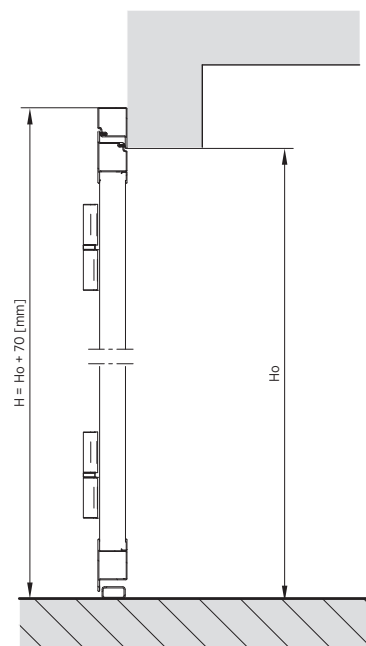
Obr. 6. Montáž ve stavebním otvoru - vodorovný řez - Dvoukřídlová otvíravá vrata Presto 50.



Obr. 8. Montáž před stavebním otvorem - vodorovný řez - Dvoukřídlová otvíravá vrata Presto 50.



Obr. 7. Montáž ve stavebním otvoru - svislý řez - Dvoukřídlová otvíravá vrata Presto 50.



Obr. 9. Montáž před stavebním otvorem - svislý řez - Dvoukřídlová otvíravá vrata Presto 50.

S - šířka vrat (objednací rozměr),
So - šířka otvoru,
H - výška vrat (objednací rozměr),
Ho - výška otvoru,
Emin - prostor, který je nutný na straně závěsů, a který umožňuje otevření křídla,

Sj - světlá průchozí šířka po otevření křídla vrat (na 95°),
Sj = S - 210 [mm]
Hj - světlá výška vrat,
Hj = H - 100 [mm]

S - šířka vrat (objednací rozměr),
So - šířka otvoru,
H - výška vrat (objednací rozměr),
Ho - výška otvoru,
Emin - prostor, který je nutný na straně závěsů, a který umožňuje otevření křídla

Sj - světlá průchozí šířka po otevření křídla vrat (na 95°)
Sj = S - 210 [mm]
Hj - světlá výška vrat,
Hj = H - 100 [mm]



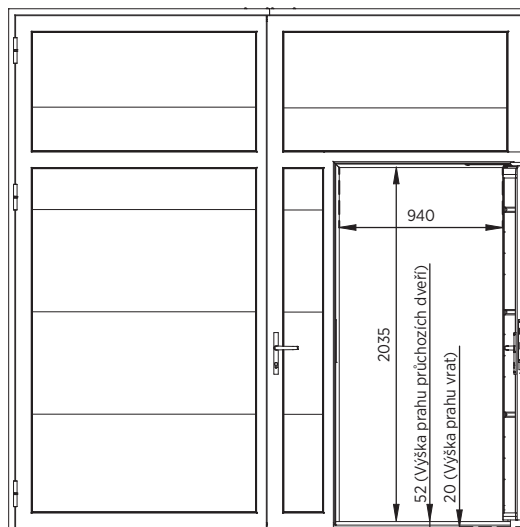
VOLITELNÉ MOŽNOSTI

PRŮCHOZÍ DVEŘE | STANDARDNÍ PRAVIDELNÍ

- Dveře jsou standardně vybaveny omezovačem otírání průchozích dveří, který umožňuje jejich otevření na úhel 95°,
- Dveře jsou standardně osazeny zámkem s vložkou se třemi klíči,
- Reálná světla průchozí šířka x výška průchozích dveří je 940 x 2035 [mm] viz Obr. 11,
- Celková výška prahu průchozích dveří je 52 [mm],
- Průchozí dveře jsou otvíravé výhradně směrem ven,
- Průchozí dveře mohou být montovány do vrat s $S \geq 3000$ [mm] a $H \geq 2800$ [mm],
- Průchozí dveře jsou montovány v aktivním křídle,
- Vrata s průchozími dveřmi mají namontovanou zpevňující příčku nad těmito dveřmi, ve výšce 2087 [mm].



Obr. 10. Dvoukřídlá otvíravá vrata Presto 50 s průchozími dveřmi



Obr. 11. Standardní světla průchozí šířka x výška průchozích dveří ve dvoukřídlých otvíravých vratech Presto 50

VĚTRACÍ MŘÍŽKY



Ventilační mřížka K-1.
Rozměr 426 x 89 [mm] (světly rozměr).
Průtok vzduchu pro mřížku „K-1“ je:
464 [m³/h] dle PN-EN 12427. Skutečná
plocha větrání – 0,02 [m²].



Ventilační mřížka K-2.
Rozměr 525 x 195 [mm] (světly rozměr).
Průtok vzduchu pro mřížku „K-2“ je:
746 [m³/h] dle PN-EN 12427. Skutečná
plocha větrání – 0,05 [m²].



Ventilační mřížka K-3.
Rozměr 308 x 103 [mm] (světly rozměr).
Mřížka s dvojitou sítí proti hmyzu
a s možností nastavení intenzity průtoku
vzduchu. Průtok vzduchu je: 159 [m³/h]
v otevřené poloze dle PN-EN 12427.
Skutečná plocha ventilace – 0,015 [m²].



OKNA



Typ A-1.

Je vyrobeno z dvojitého, průhledného, akrylového skla, povrch rámečku je drsný. Exteriérový rámeček je dostupný v barvách RAL: 7016, 8003, 8011, 8014, 8016, 9005, 9016. Interiérový rámeček je dostupný pouze v bílé barvě. Vnější rozměr rámečku 600 x 270 [mm]. Propustnost světla 86%.



Typ A-3.

Vyrobena z dvojitého, průhledného, akrylového skla, povrch rámečku je hladký. Exteriérový i interiérový rámeček jsou v černé barvě. Ext./int. rámeček ABS. Vnější rozměr rámečku 643 x 337 [mm]. Propustnost světla 86%.



Okna typ A-3 ve dvoukřídlových otvíracích vratech Presto 50 – pohled z exteriéru.

PROSKLENÝ PANEL



Ve vratech Presto 50 je možné použít jedno prosklení hliníkovým panelem. Panel je lakován oboustranně v barvě exteriérové strany vrat.

MŘÍŽOVÁ VÝPLŇ



Vrata s celými křídly vyplněnými větrací žaluzií vyrobenou z pozinkovaného plechu tloušťky 1 [mm]. Větrací plocha je 18% povrchu žaluzie. Takové řešení je určeno pro místnosti transformátorových stanic.



GALÉRIE



Dvoukřídlá otvíravá vrata Presto 50



TECHNICKÉ ÚDAJE

| | Presto 50 |
|--|---|
| Výplň | Panel z pozinkovaného ocelového plechu, oboustranně lakovaný polyesterovými barvami, vyplněný PU pěnou vysoké hustoty $g = 42 \text{ kg/m}^3$ bez HCFC. |
| Zárubeň | Ocelové, jednodílné profily bez přerušeno tepelného mostu ze systému Forster Presto. Jak zárubeň, tak křídlo vrat jsou vyrobeny z profilů tloušťky 1,5 [mm]. Profily jsou navzájem spojeny svařováním. |
| Vybavení a dodávka | Zárubeň je v celém rozsahu rozměrů šroubována a dodávána ve dvou kusech + práh. Má otvory, které slouží k její přímé montáži pomocí hmoždinek/kotev. |
| Druh montáže | Montáž zárubně ve stavebním otvoru a také před stavebním otvorem |
| Součinitel prostupu tepla | NPD |
| Třída vodotěsnosti | 2. třída dle normy PN-EN 13241-1 bod 4.4.2 |
| Třída odolnosti proti zatížení větrem | 2. třída dle normy PN-EN 13241-1 bod 4.4.3 |
| Třída propustnosti vzduchu | 4. třída dle normy PN-EN 13241-1 bod 4.4.6 |
| Ukazatel akustické izolační schopnosti | NPD |
| Doplňkové vybavení | Mřížová výplň, Průchozí dveře, Dodatečný zámek, Standardní vložka v systému jednoho klíče, Stavěč křídla (dveřní zarážka), Samozavírač s kluznou lištou, Přídavná horní blokáda na aktivním křídle (standard pro $H_o > 2500$ [mm] nebo $S_o > 2500$ [mm]), Okno A-1 a A-3, Prosklení hliníkovým panelem, Ventilační mřížka K-1, K-2 a K-3. |
| Maximální šířka / výška vrat [mm] | 4000 / 4000 |
| Dostupné typy prolisů panelů | G - Bez prolisů, W - Vysoký prolis |
| Dostupné struktury panelů | woodgrain, smoothgrain, sandgrain, silklíne |
| Standardní barvy RAL | RAL 7016, RAL 9005, RAL 9016 |
| Nestandardní barvy | Jiná barva RAL, Barva RAL mat struktura a také barvy z kolekce Home Inclusive 2.0 Speciální barvy (laminované panely) |



WIŚNIOWSKI

WIŚNIOWSKI Sp. z o.o. S.K.A.
 PL 33-311 Wielogłowy 153
 Tel. +48 18 44 77 111
 Fax +48 18 44 77 110
www.wisniowski.pl

Nechte se inspirovat!
 Seznamte se s dalšími řešeními značky WIŚNIOWSKI!



Výrobky prezentované na snímcích mají často speciální vybavení a ne vždy odpovídají standardnímu provedení • Technický list nepředstavuje nabídku ve smyslu Občanského zákoníku • Výrobce si vyhrazuje právo provádět změny • POZOR: Barvy a odstíny skla představené v technickém listu je nutné považovat výhradně za orientační • Všechna práva vyhrazena • Kopírování a používání, byť jen částečné, je možné pouze se souhlasem WIŚNIOWSKI Sp. z o.o. S.K.A. • Presto 50/10.22/CS.