



LET'S BUILD A BETTER FUTURE

 VCHODOVÉ DVEŘE / série **AP**

## Komfort domu začíná dveřmi

Vchodové dveře dnes nemusí být jen fádni otvorovou výplní, jakých jste viděli už stovky. Pokud však zvolíte panelové dveře ALUPROF, získáte nejen bezpečný vstup do svého obydlí, ale navíc i originální a moderní design, který dodá Vašemu domu **reprezentativní vzhled**.

Panelové dveře jsou totiž osazeny okrasným panelem, který překrývá křídlo dveří buď z vnějšku nebo z obou stran a díky tomu vzniká čistá plocha, kterou nenarušují linie viditelných profilů křídla. Na výběr jsou desítky modelů v bohaté paletě barev a struktur včetně dřevodekorů. Díky různým ozdobným prvkům, zasklení a kování můžete vytvořit **originální kombinaci**.

Profílance je založena na systémech MB-79N, MB-86 a MB-104 Passive, které se vyznačují **vynikající tepelnou izolací** a jsou vhodné pro nízkoenergetické či pasivní domy. Hodnota  $U_D$  celých dveří dosahuje špičkových hodnot od  $0,44 \text{ W}/(\text{m}^2\text{K})^*$ . Při výběru dveří stojí za to věnovat pozornost i jejich vodotěsnosti. Panelové dveře ALUPROF mají vysoký stupeň vodotěsnosti až 7A a zaručují tak dokonalou ochranu před průnikem vody v případě nepříznivého počasí nebo přivalových dešťů. **Vysoká pevnost** profilů umožňuje vyrobit dveře o rozměrech až  $1,4 \times 2,6 \text{ m}$  a hmotnosti až 140 kg. K nutné výbavě patří bezpečnostní, vícebodový, automatický zámek FUHR. Díky tomu získáte vyšší odolnost proti vloupání RC2 (WK2/BT2).

Pro **komfortní ovládání** dveří můžete zvolit dálkový ovladač, čtečku nebo snímač otisků prstů v kombinaci s výjimečným samozavíračem Dorma ITS MY HOME, který dveře komfortně otevře, přidrží v otevřené poloze a po několika sekundách sám zavře. Jedinečný vzhled dveří podtrhnete výběrem některého z designových madel a klik z naší nabídky. Kompletní nabídku naleznete na [www.dum.aluprof.com](http://www.dum.aluprof.com), kde je k dispozici také konfigurátor.

\* pro dveře MB-104 Passive, verze AERO, s rozměry  $1230 \times 2180 \text{ mm}$ , s oboustranným panelem tloušťky 95 mm

### MB-104 Passive

# $U_D$ od **0,50** $\text{W}/\text{m}^2\text{K}$

MB-104 Passive je nejnovější řadou společnosti ALUPROF, která odráží nejmodernější trendy v oblasti hliníkových konstrukcí. Jedná se o systém s nejvyšší tepelnou izolací určený pro pasivní a nízkoenergetickou výstavbu. K dispozici je verze SI (vločky z EPS) nebo AERO (izolant z aerogelu).

Okrasný panel v široké škále vzorů a barev (jednostranná nebo oboustranná verze)

Izolační výplně (SI nebo AERO)

Centrální těsnění po celém obvodu křídla zaručuje vysokou těsnost a izolaci

#### Technické údaje:

Hloubka rámu	95 mm
Hloubka křídla	95 mm
Tloušťka panelu	do 95 mm
Maximální rozměry křídla	šířka do 1400 mm, výška do 2600 mm

#### Technické parametry:

Průvzdušnost	Třída 4, EN 12207
Vodotěsnost	Třída E1200 (1200 Pa), EN 12208
Zatížení větrem	Třída C4/B4, EN 12210
Tepelná izolace	$U_D$ od $0,50 \text{ W}/\text{m}^2\text{K}$
Odolnost proti vloupání	RC2/WK2/BT2

Tuhé profily zaručují pevnost i nadrozměrným dveřím

Izolovaný, bezbariérový práh

## MB-86

# $U_D$ od 0,66 W/m<sup>2</sup>K

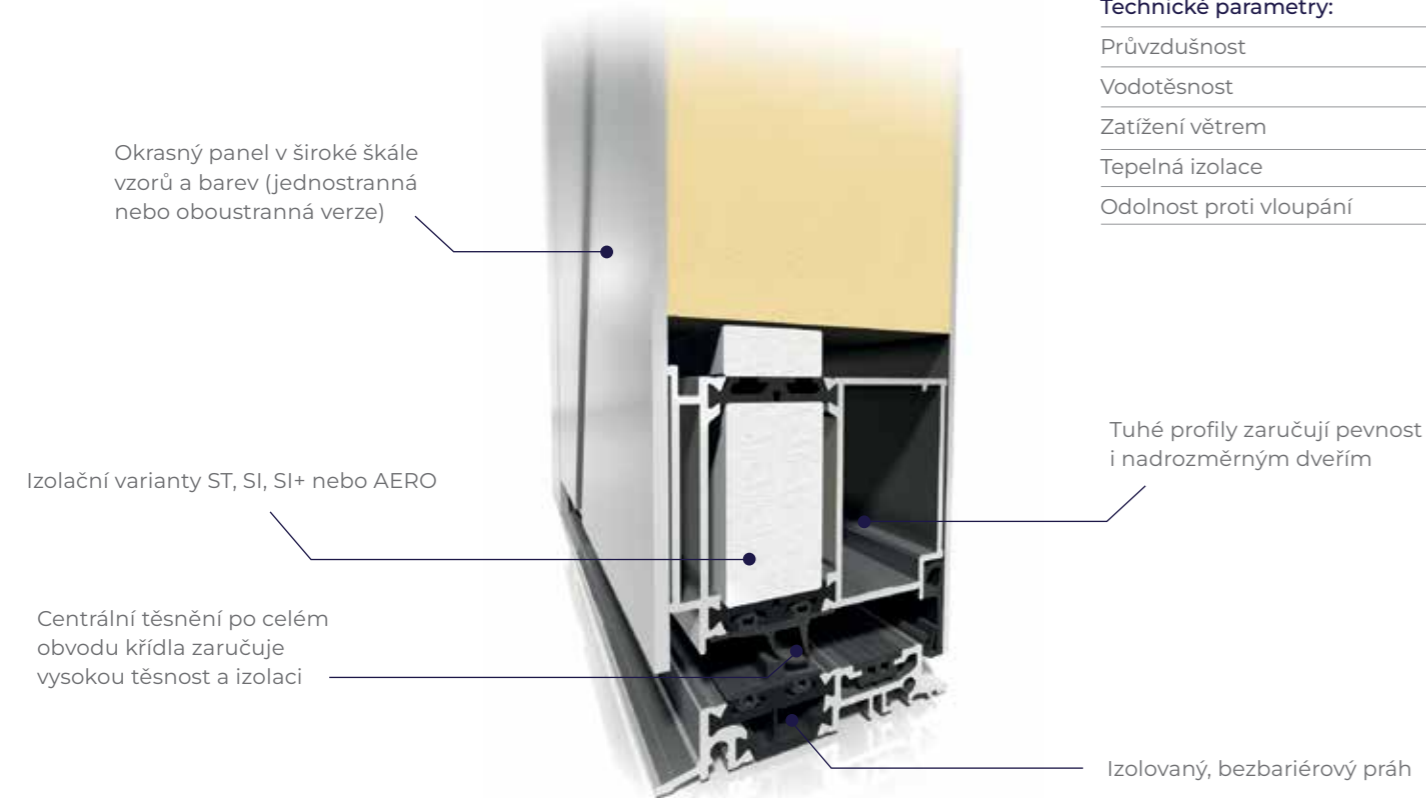
MB-86 má oproti systému MB-104 Passive menší stavební hloubku, přesto se jedná o jeden z nejlépe izolovaných systémů ve své kategorii. K dispozici je tepelná verze SI (vzduchová komora navíc) nebo AERO (izolant z aerogelu). Vhodný pro nízkoenergetické domy.

## Technické údaje:

Hloubka rámu	77 mm
Hloubka křídla	77 mm
Tloušťka panelu	44 i 77 mm
Maximální rozměry křídla	šířka do 1400 mm, výška do 2600 mm

## Technické parametry:

Průvzdušnost	Třída 4, EN 12207
Vodotěsnost	Třída E900 (900 Pa), EN 12208
Zatížení větrem	Třída C5/B5, EN 12210
Tepelná izolace	$U_D$ od 0,66 W/m <sup>2</sup> K
Odolnost proti vloupání	RC2/WK2/BT2



## MB-79N

# $U_D$ od 0,8 W/m<sup>2</sup>K

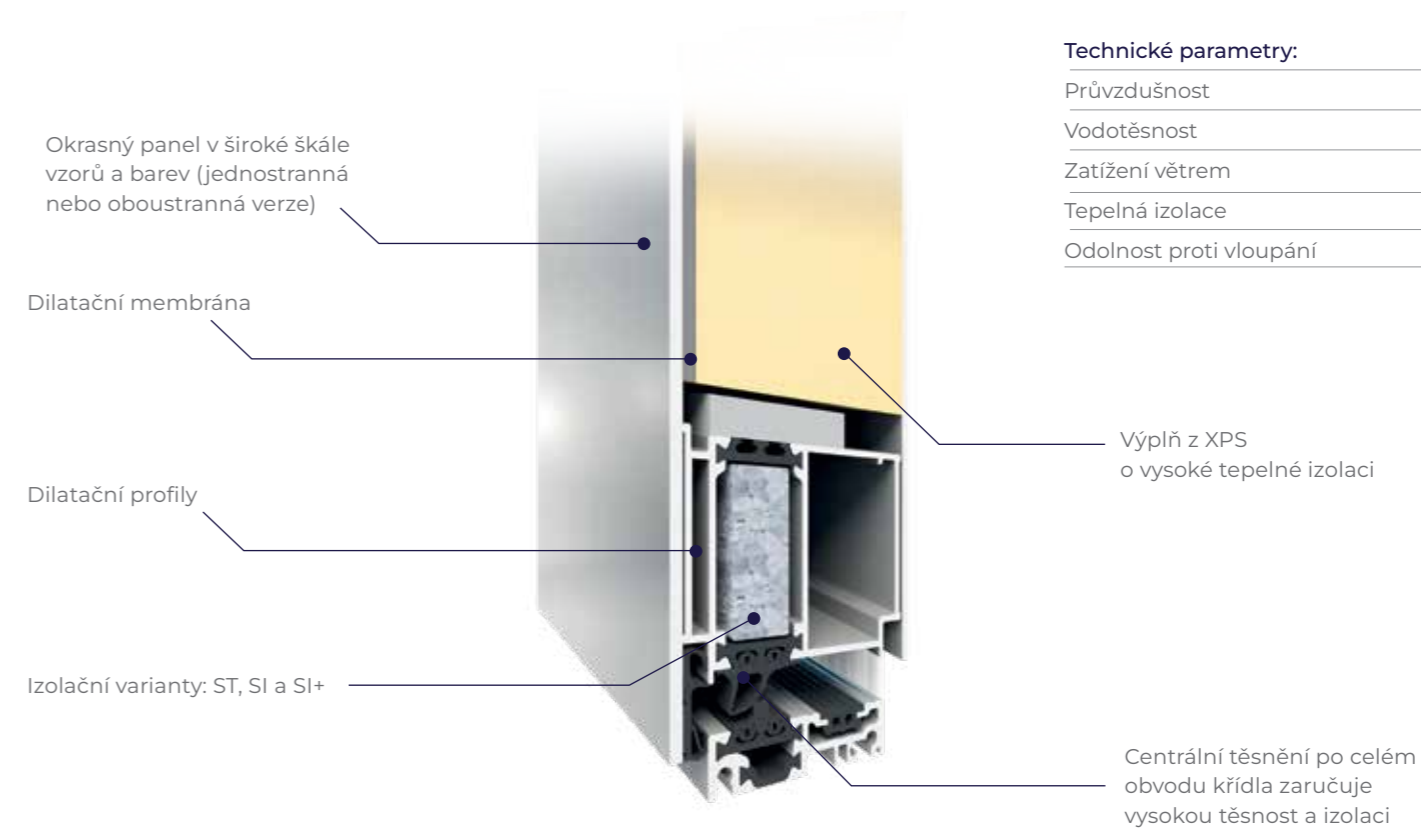
Jedná se o nejnovější řadu ALUPROF, která díky novým izolačním materiálům přináší výborný poměr ceny a výkonu. I přes minimální stavební hloubku systém poskytuje vynikající tepelnou techniku a těsnost, které jsou obvyklé u vyšších řad.

## Technické údaje:

Hloubka rámu	70 mm
Hloubka křídla	70 mm
Tloušťka panelu	44 i 70 mm
Maximální rozměry křídla	šířka do 1400 mm, výška do 2600 mm

## Technické parametry:

Průvzdušnost	Klasa 3, EN 12207
Vodotěsnost	Klasa E900 (900 Pa), EN 12208
Zatížení větrem	Klasa C5/B5, EN 12210
Tepelná izolace	$U_D$ od 0,8 W/m <sup>2</sup> K
Odolnost proti vloupání	RC2/WK2/BT2



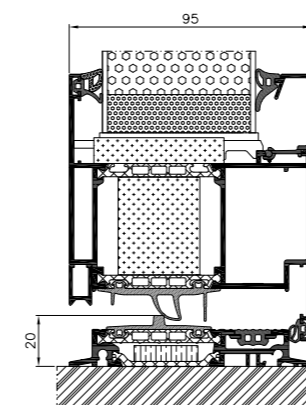


## BASIC



## Vsazená výplň

- 3-sklo  $U_g$  0,5 W/m<sup>2</sup>K nebo  $U_g$  0,7 W/m<sup>2</sup>K
- Panel o tloušťce 44 a 52 mm
- Součinitel prostupu tepla pro dveře MB-79N  $U_D$  od 1,0 W/m<sup>2</sup>K, pro dveře MB-86  $U_D$  od 0,8 W/m<sup>2</sup>K, pro dveře MB-104  $U_D$  od 0,63 W/m<sup>2</sup>K

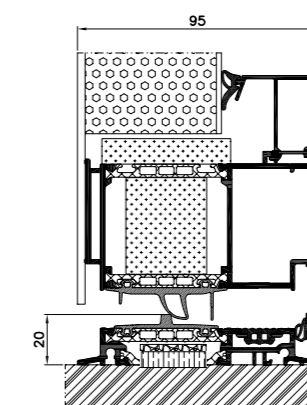


## CLASSIC



## Překryvný panel vnější

- 3-sklo  $U_g$  0,5 W/m<sup>2</sup>K nebo  $U_g$  0,7 W/m<sup>2</sup>K
- Panel o tloušťce 44 a 65 mm
- Součinitel prostupu tepla pro dveře MB-79N  $U_D$  od 1,0 W/m<sup>2</sup>K, pro dveře MB-86  $U_D$  od 0,64 W/m<sup>2</sup>K, pro dveře MB-104  $U_D$  od 0,48 W/m<sup>2</sup>K

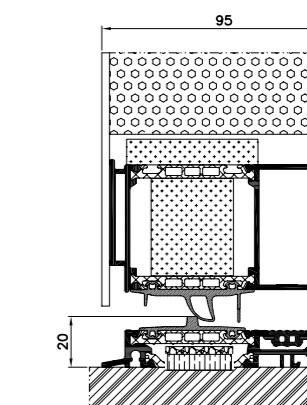


## EXCLUSIVE



## Překryvný panel oboustranný

- 4-sklo  $U_g$  0,5 W/m<sup>2</sup>K nebo  $U_g$  0,7 W/m<sup>2</sup>K
- Panel o tloušťce 70 mm (MB-79N), 77 mm (MB-86) a 95 mm (MB-104 Passive)
- Součinitel prostupu tepla pro dveře MB-79N  $U_D$  od 0,8 W/m<sup>2</sup>K, pro dveře MB-86  $U_D$  od 0,66 W/m<sup>2</sup>K, pro dveře MB-104  $U_D$  od 0,50 W/m<sup>2</sup>K





AP21  
str. 10



AP22  
str. 10



AP23  
str. 11



AP24  
str. 11



AP25  
str. 12



AP16  
str. 16



AP18  
str. 16



AP07  
str. 17



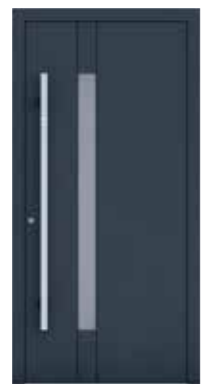
AP03  
str. 17



AP08  
str. 17



AP26  
str. 12



AP27  
str. 13



AP28  
str. 13



AP11  
str. 13



AP29  
str. 14



AP13  
str. 18



AP09  
str. 18



AP12  
str. 19



AP15  
str. 19



AP17  
str. 19



AP30  
str. 14



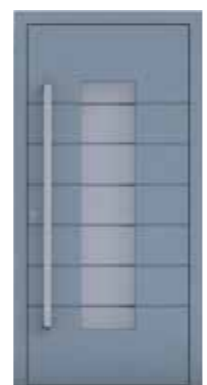
AP19  
str. 14



AP01  
str. 15



AP02  
str. 15



AP31  
str. 16



AP05  
str. 20



AP04  
str. 20



AP10  
str. 20



AP20  
str. 21



**AP21** s přísvětlíkem

- APZ 1600 zapuštěné madlo\*
- Z vnější strany slícovaná nerez aplikace Alunox 5 mm
- Vyobrazená barva: RAL 9005



**AP22**

- APZ 1600 zapuštěné madlo\*
- Sklo: vnější: VSG 33.1 uprostřed: Satinato vnitřní: izolační sklo s nízkoemisním povlakem
- Vyobrazená barva: RAL 7021



**AP23**

- APZ 1600 zapuštěné madlo\*
- Frézování 5 mm, z vnější strany
- AP 3021 okopová lišta
- Vyobrazená barva: DB 703



**AP24** s přísvětlíkem

- APZ 1600 zapuštěné madlo\*
- AP 3021 okopová lišta
- AP 3500 ochrana vložky zámku proti poškrábání Alunox
- Vyobrazená barva: RAL 9016

Znázorněné barvy se mohou mírně lišit od skutečnosti. V případě pochybností si vyžádejte vzorek barvy.

Znázorněné barvy se mohou mírně lišit od skutečnosti. V případě pochybností si vyžádejte vzorek barvy.



**AP25** s přísvětlikem

- AP 200.1400 nerezové madlo/dřevo Jatobe
- Slícovaná aplikace Alunox 5 mm z vnější strany
- Sklo: vnější: VSG 33.1  
prostřední: pískované sklo dle ilustrace  
vnitřní: izolační sklo s nízkoemisním povlakem
- Vyobrazená barva: RAL 9005



**AP26**

- AP 40.1600 nerezové madlo
- Slícovaná aplikace Alunox 5 mm z vnější strany
- Sklo: vnější: VSG 33.1  
prostřední: Satinato  
vnitřní: izolační sklo s nízkoemisním povlakem
- AP 3400 ochrana vložky zámku proti poškrábání
- Vyobrazená barva: RAL 3004



**AP27**

- AP 60.1600 nerezové madlo
- Frézování 5 mm z vnější strany
- Sklo: vnější: VSG 33.1  
prostřední: Satinato  
vnitřní: izolační sklo s nízkoemisním povlakem
- Vyobrazená barva: RAL 7016



**AP28**

- AP 60.1600 nerezové madlo
- Aplikace Alunox 5 mm z vnější strany
- Sklo: vnější: VSG 33.1  
prostřední: Satinato  
vnitřní: izolační sklo s nízkoemisním povlakem
- Vyobrazená barva: RAL 9016



**AP11**

- AP 80.1625 nerezové madlo
- Aplikace Alunox 5 mm z vnější strany
- Sklo: vnější: VSG 33.1  
prostřední: pískované sklo s průhledným rámečkem  
vnitřní: izolační sklo s nízkoemisním povlakem
- Vyobrazená barva: RAL 9007



AP29

- AP 46.825 nerezové madlo v černé barvě
- Frézování z vnější strany
- Vyobrazená barva: Winchester – ADEC D207



AP30

- AP 130.1030 nerezové madlo
- Slícovaná aplikace Alunox 5 mm z vnější strany
- Vyobrazená barva: RAL 7016



AP19

- AP 60.800 nerezové madlo
- Sklo: vnější: VSG 33.1  
prostřední: pískované s průhlednými pruhy  
vnitřní: izolační sklo s nízkoemisním povlakem
- Vyobrazená barva: RAL 9016



AP01

- AP 40.1600 nerezové madlo
- Slícovaná aplikace Alunox z vnější strany
- Sklo: vnější: VSG 33.1  
prostřední: pískované s průhlednými pruhy  
vnitřní: izolační sklo s nízkoemisním povlakem
- AP 3021 okopová lišta Alunox
- AP 3400 ochrana vložky zámku proti poškrábání Alunox
- Vyobrazená barva: RAL 9005



AP02

s přisvětlíkem

- AP 60.1600 nerezové madlo
- Slícovaná aplikace Alunox z vnější strany
- Sklo: vnější: VSG 33.1  
prostřední: pískované s průhlednými pruhy  
vnitřní: izolační sklo s nízkoemisním povlakem
- AP 3400 ochrana vložky zámku proti poškrábání Alunox
- Vyobrazená barva: RAL 7016





AP31

- AP 46.1625 nerezové madlo
- Frézování z vnější strany
- Sklo: vnější: VSG 33.1  
prostřední: pískované s průhlednými pruhy  
vnitřní: izolační sklo s nízkoemisním povlakem
- Vyobrazená barva: RAL 7001



AP16

- AP 60.1600 nerezové madlo
- Frézování z vnější strany
- Sklo: vnější: VSG 33.1  
prostřední: pískované s průhlednými pruhy  
vnitřní: izolační sklo s nízkoemisním povlakem
- Vyobrazená barva: RAL 7016



AP18

- AP 80.1625 nerezové madlo
- Frézování z vnější strany
- Slícovaná aplikace Alunox z vnější strany
- Sklo: vnější: VSG 33.1  
prostřední: pískované s průhlednými pruhy  
vnitřní: izolační sklo s nízkoemisním povlakem
- AP 3021 okopová lišta Alunox
- Vyobrazená barva: RAL 7015



AP07

- AP 40.1600 nerezové madlo
- Frézování z vnější strany
- Sklo: vnější: VSG 33.1  
prostřední: pískované s průhledným rámečkem  
vnitřní: izolační sklo s nízkoemisním povlakem
- Vyobrazená barva: RAL 3004



AP03

- AP 60.1600 nerezové madlo
- Slícovaná aplikace Alunox z vnější strany
- Sklo: vnější: VSG 33.1  
prostřední: Satinato  
vnitřní: izolační sklo s nízkoemisním povlakem
- AP 3021 okopová lišta Alunox
- Vyobrazená barva: RAL 7016



AP08

- AP 80.825 nerezové madlo
- Sklo: vnější: VSG 33.1  
prostřední: pískované s průhledným rámečkem  
vnitřní: izolační sklo s nízkoemisním povlakem
- AP 3021 okopová lišta Alunox
- Vyobrazená barva: RAL 9016



**AP13**

- AP 200.1600 nerezové madlo/dřevo Jatobe
- Slícovaná aplikace Alunox z vnější strany
- Sklo:
  - vnější: VSG 33.1
  - prostřední: Satinato
  - vnitřní: izolační sklo s nízkoemisním povlakem
- Vyobrazená barva: RAL 7016



**AP09**

s přísvětlíkem

- AP 60.1400 nerezové madlo
- Slícovaná aplikace Alunox z vnější strany
- Sklo:
  - vnější: VSG 33.1
  - prostřední: pískované s průhledným rámečkem
  - vnitřní: izolační sklo s nízkoemisním povlakem
- Vyobrazená barva: RAL 7016/ Třešeň – ADEC C212



**AP12**

- AP 50.1200 nerezové madlo
- Sklo:
  - vnější: VSG 33.1
  - prostřední: pískované s průhledným rámečkem
  - vnitřní: izolační sklo s nízkoemisním povlakem
- Vyobrazená barva: RAL 9007/ RAL 3004



**AP15**

- AP 50.1200 nerezové madlo
- Slícovaná aplikace Alunox z vnější strany
- Sklo:
  - vnější: VSG 33.1
  - prostřední: Satinato
  - vnitřní: izolační sklo s nízkoemisním povlakem
- Vyobrazená barva: Ořech – ADEC 01022



**AP17**

- AP 50.1200 nerezové madlo
- Frézování z vnější strany
- Sklo:
  - vnější: VSG 33.1
  - prostřední: pískované s průhlednými pruhy
  - vnitřní: izolační sklo s nízkoemisním povlakem
- AP 3300 ochrana vložky zámku proti poškrábání Alunox
- Vyobrazená barva: DB 703



AP05

- AP 40.1600 nerezové madlo
- Frézování z vnější strany
- AP 3021 okopová lišta Alunox
- Vyobrazená barva: RAL 9005



AP04

- AP 60.1600 nerezové madlo
- Slícovaná aplikace Alunox z vnější strany
- AP 3021 okopová lišta Alunox
- Vyobrazená barva: Winchester – ADEC D207



AP10

- AP 60.1800 nerezové madlo
- AP 3400 ochrana vložky zámku proti poškrábání
- AP 3020 okopová lišta Alunox
- Vyobrazená barva: RAL 9006



AP20

- AP 60.1600 nerezové madlo
- Sklo:
  - vnější: VSG 33.1
  - prostřední: pískované podle motivu
  - vnitřní: izolační sklo s nízkoemisním povlakem
- AP 3400 ochrana vložky zámku proti poškrábání Alunox
- Zdobení: ornamentní rámeček z vnější strany
- Vyobrazená barva: Ořech VÍEN – ADEC O102



**AP 40**

průměr 30 mm,  
(kolmé uchycení),  
nerez,  
matná, leštěná

- AP 40.600 30×600 mm
- AP 40.800 30×800 mm
- AP 40.1000 30×1000 mm
- AP 40.1200 30×1200 mm
- AP 40.1400 30×1400 mm
- AP 40.1600 30×1600 mm
- AP 40.1800 30×1800 mm

**AP 60**

40×10 mm  
(kolmé uchycení),  
nerez,  
matná, leštěná

- AP 60.600 40×10×600 mm
- AP 60.800 40×10×800 mm
- AP 60.1000 40×10×1000 mm
- AP 60.1200 40×10×1200 mm
- AP 60.1400 40×10×1400 mm
- AP 60.1600 40×10×1600 mm
- AP 60.1800 40×10×1800 mm

**AP 100**

30×30 mm  
(kolmé uchycení),  
nerez,  
matná, leštěná

- AP 100.600 600 mm
- AP 100.800 800 mm
- AP 100.1000 1000 mm
- AP 100.1200 1200 mm
- AP 100.1400 1400 mm
- AP 100.1600 1600 mm
- AP 100.1800 1800 mm

**AP 80**

40×10 mm  
(kolmé uchycení),  
nerez,  
matná leštěná nebo černá

- AP 80.625 625 mm
- AP 80.825 825 mm
- AP 80.1025 1025 mm
- AP 80.1225 1225 mm
- AP 80.1425 1425 mm
- AP 80.1625 1625 mm
- AP 80.1825 1825 mm

Dostupné barvy:



nerezová ocel černá

**AP 50**

průměr 30 mm,  
(šikmé uchycení),  
nerez,  
matná, leštěná

- AP 50.600 30×600 mm
- AP 50.1000 30×1000 mm
- AP 50.1200 30×1200 mm

## // Kliky

**ALUPROF STYLE**

1924216X: nerezová ocel,  
přírodní elox, bílá, antracit, černá

**SOBINCO HORIZON**

8000997X: přírodní elox,  
barvy RAL

**ALUPROF STYLE**

1924218X: nerezová ocel,  
přírodní elox, bílá, antracit, černá

**SOBINCO EDGE**

8H00127X: přírodní elox,  
barvy RAL

**ALUPROF LINE**

1924220: nerezová ocel, přírodní  
elox, bílá, antracit, černá

**ALUPROF LINE**

1924229X: nerezová ocel,  
přírodní elox, bílá, antracit, černá

**ALUPROF CLASSIC**

1924111X: barvy RAL

**FAPIM**

8001289X: přírodní elox,  
barvy RAL



1924231X



1924113X



1924113X

**AP 270**

Nerez madlo vodorovné

- AP 270 60×550 mm

**AP 250**

Nerez madlo vodorovné

- AP 250 480×65 mm

## // Ochranné prvky

**AP 3300**

Slícovaná ochrana vložky  
zámku proti poškrábání Alunox

**AP 3000**

Slícovaná okopová lišta Alunox



l Výška 130 mm

**AP 3400**

Slícovaná ochrana vložky  
zámku proti poškrábání Alunox

**AP 3020**

Slícovaná okopová lišta Alunox



l Výška 60 mm

**AP 3500**

Slícovaná ochrana vložky  
zámku proti poškrábání Alunox

**AP 3021**

Slícovaná okopová lišta Alunox



l Výška 30 mm

**AP 30**

průměr 30 mm,  
(šikmé uchycení),  
nerez,  
matná, leštěná

- AP 30.600 30×600 mm
- AP 30.800 30×800 mm
- AP 30.1000 30×1000 mm
- AP 30.1200 30×1200 mm
- AP 30.1400 30×1400 mm
- AP 30.1600 30×1600 mm
- AP 30.1800 30×1800 mm

**AP 70**

40×10 mm,  
(šikmé uchycení),  
nerez,  
matná, leštěná

- AP 70.600 40×10×600 mm
- AP 70.800 40×10×800 mm
- AP 70.1000 40×10×1000 mm
- AP 70.1200 40×10×1200 mm
- AP 70.1400 40×10×1400 mm
- AP 70.1600 40×10×1600 mm
- AP 70.1800 40×10×1800 mm

**AP 110**

30×30 mm,  
(šikmé uchycení),  
nerez,  
matná, leštěná

- AP 110.600 600 mm
- AP 110.800 800 mm
- AP 110.1000 1000 mm
- AP 110.1200 1200 mm
- AP 110.1400 1400 mm
- AP 110.1600 1600 mm
- AP 110.1800 1800 mm

**AP 90**

40×10 mm,  
(držáky ohnuté dopředu),  
nerez,  
matná, leštěná

- AP 90.600 600 mm

**AP 46**

40×25 mm,  
z čela rovné, ze zadu  
půlkulaté (kolmé uchycení),  
nerez, matná,  
leštěná nebo černá

- AP 46.625 625 mm
- AP 46.825 825 mm
- AP 46.1025 1025 mm
- AP 46.1225 1225 mm
- AP 46.1425 1425 mm
- AP 46.1625 1625 mm
- AP 46.1825 1825 mm

Dostupné barvy:



nerezová ocel černá

**AP 210**

průměr 35-40 mm,  
(šikmé uchycení),  
Jatobe/nerez,  
matná, leštěná

- AP 210.800 800 mm
- AP 210.1200 1200 mm
- AP 210.1600 1600 mm

**AP 200**

průměr 35-40 mm,  
(kolmé uchycení),  
Jatobe/nerez,  
matná, leštěná

- AP 200.800 800 mm
- AP 200.1200 1200 mm
- AP 200.1600 1600 mm

**AP 130**

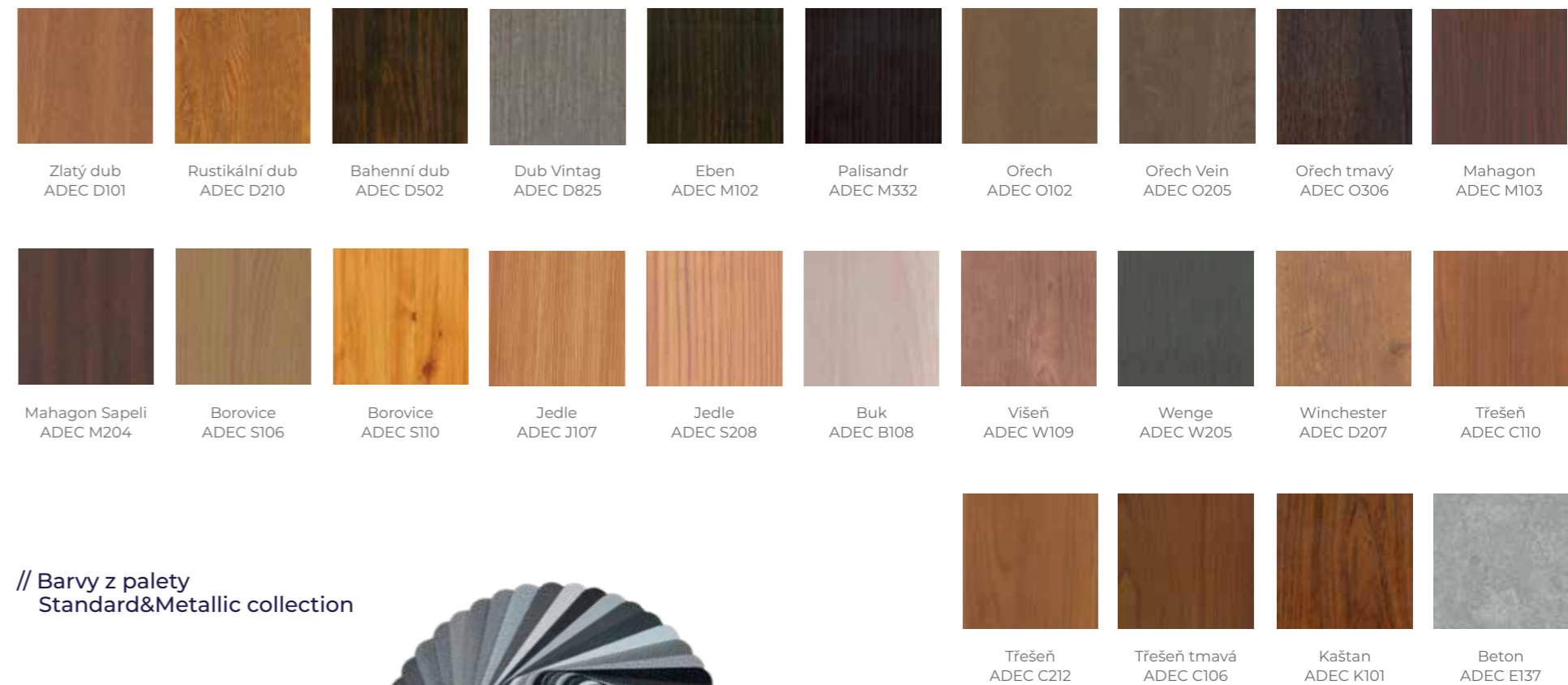
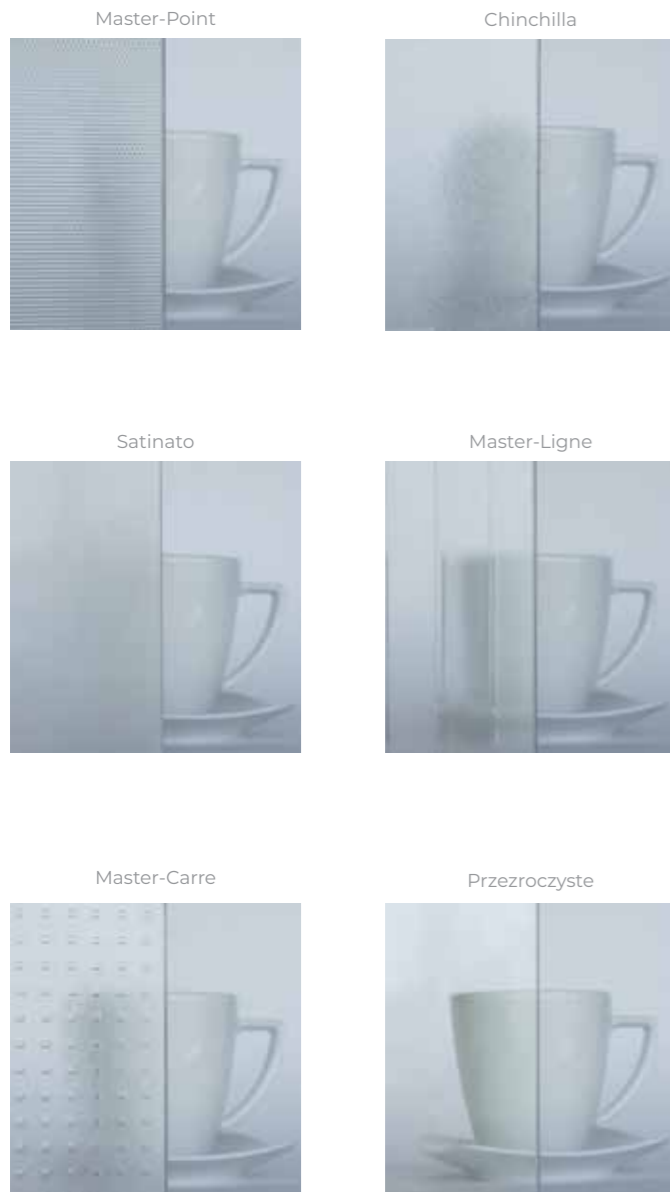
30×20 mm,  
(kolmé uchycení),  
nerez,  
matná, leštěná

- AP 130.630 630 mm
- AP 130.830 830 mm
- AP 130.1030 1030 mm
- AP 130.1230 1230 mm
- AP 130.1430 1430 mm
- AP 130.1630 1630 mm

## Vyberte si z široké nabídky výplňových skel ALUPROF v nejoblíbenějších variantách

- Varianta 1: Pískované sklo (motiv)
- Varianta 2: Průsvitné sklo
- Varianta 3: Sklo s ornamentem
- Varianta 4: Bezpečnostní sklo

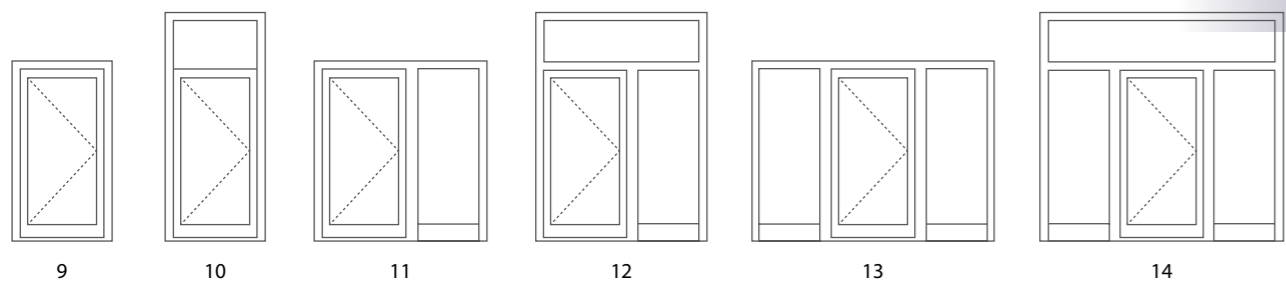
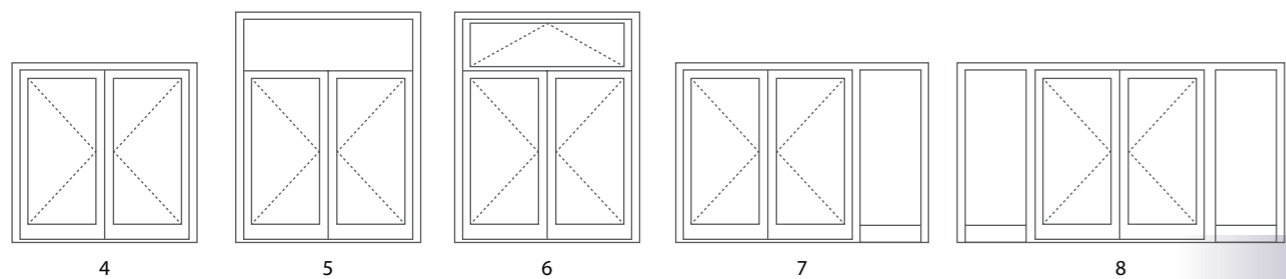
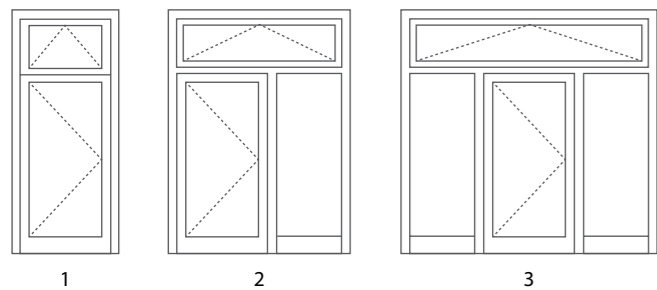
Maximální šířka skla do bočního nebo horního světlíku je 1400 mm.  
Jiná skla dostupná na poptávku.



// Barvy z palety  
Standard&Metallic collection



\* Za příplatek jsou k dispozici všechny barvy RAL, strukturální barvy nebo nestandardní typy barev.  
Znázorněné barvy jsou pouze ilustrační.



## WWW.DUM.ALUPROF.COM

Zveme vás na webové stránky [www.dum.aluprof.com](http://www.dum.aluprof.com), kde najdete více informací ohledně energeticky úsporných hliníkových systémů pro stavebnictví.





Naskenujte QR kód a  
vizualizujte si své nové dveře.

# ALUPROF

ALUMINIUM SYSTEMS

**ALUPROF SYSTEM CZECH s.r.o.**, Na Rovince 879, 720 00 Ostrava-Hrabová  
mobil: +420 774 741 102, +420 774 455 057, e-mail: firma@aluprof.eu

**Showroom Praha**

Brumlovka, budova G, Michelská 1552/58, 140 00 Praha 4 - Michle